

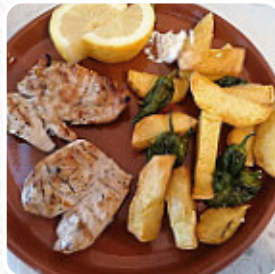


Carta de menús Montellano Asador

<https://carta.menu>

Autovia A92 Salida 362, 4450 Gergal., Spain

(+34)950353112 - <https://webnext.me/montellano-asador-restaurante-141505-es>



Puedes encontrar un **menú extenso de Montellano Asador** en Gergal con todas las 26 platos y bebidas en el menú. Para ofertas cambiantes, ponte en contacto con el propietario por teléfono o utilizando la información de contacto de la página web. Montellano Asador es bueno como bar si quieres **tomar un cóctel después del trabajo**, y sentarte con amigos, para el desayuno, aquí se ofrece un **delicioso y rico brunch**. En Montellano Asador **sabrosa carne está recién asada sobre una llama abierta y adornada con deliciosa guarniciones, especialmente con las Tapas de bocado**, no puedes en absoluto algo hacer mal, porque al haber algo para todas las preferencias. Por supuesto, no puede faltar la bebida adecuada con la comida; para ello, este gastropub te ofrece una amplia Selección de sabroso y regionales bebidas alcohólicas como cerveza o vino, Además, los Clientes del taberna disfrutan de la completa Variedad de las más variadas especialidades de café y té que el Taberna tiene a su disposición. Las instalaciones están hechas accesibles para sillas de ruedas. El restaurante le servirá con gusto un menú libre de gluten. Se puede pedir comida para llevar, en el Webpage webnext.me, es posible que puedas pedir Menús.

Carta de menús Montellano Asador



Bebidas no alcohólicas

LIMÓN

Bebidas alcohólicas

CERVEZA

Aperitivos

EMPANADAS

Pizza

NIEBLA

Toast

TOSTADA

Menú

TAPAI

Carne de pollo

CACEROLA

Starter

SALMOREJO

Tapas

JAMÓN SERRANO

Entradas - vorspeisen

TOSTADA

Carni di manzo - vom rind

PARRILLA COMBINADA

Café

CAFÉ

Hot drinks - coffee

CORTADO

Breakfast on the side

TOMATES

Restaurant category

BAR

Este tipo de platos se sirven



SOPA

PEZ

PAN

CORDERO

TOSTADAS

Los platos se preparan con estos ingredientes

CERDO

JAMÓN

CARNE

TOMATE

CHOCOLATE

ATÚN

Carta de menús Montellano Asador



Montellano Asador

Autovia A92 Salida 362, 4450
Gergal., Spain

Horario de apertura:
Lunes 07:00-17:00
Martes 07:00-17:00
Miércoles 07:00-17:00
Jueves 07:00-17:00
Viernes 07:00-17:00
Sábado 07:00-17:00
Domingo 07:00-17:00

Hecho con carta.menu

