



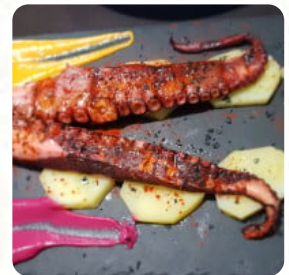
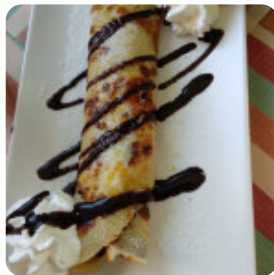
## Carta de menús El Portón

<https://carta.menu>

Isla Fuerteventura, 56. 14011. CORDOBA, Córdoba, Spain

+34957305673 - [http://cordobea.com?](http://cordobea.com?utm_campaign=paginasamarillas&utm_source=paginasamarillas&utm_medium=referral)

[utm\\_campaign=paginasamarillas&utm\\_source=paginasamarillas&utm\\_medium=referral](http://cordobea.com?utm_campaign=paginasamarillas&utm_source=paginasamarillas&utm_medium=referral)



Un extenso [menú](#) de El Portón de Córdoba que abarca todos los **16** platos y bebidas lo encontrarás aquí en la carta. Bar y restaurante argentino típico con parrilla que preparamos con carbón de olivo. Aquí puedes degustar varios tipos de cortes de carne, pescados y vegetales, además de postres caseros. Contamos con una amplia selección de vinos especiales de Argentina y España. ¡Te esperamos!.

# Carta de menús El Portón



## Ensaladas

ENSALADA DE ATÚN

## Mariscos

PULPO Y ORZO

## Guarniciones

PAPAS FRITAS

## Bebidas

BEBIDAS

## Comida Mexicano- Estadounidense

EMPANADAS

## Categoría De Restaurante

ASADOR

## Salsas

MAYONESA

KETCHUP

## Este Tipo De Platos Se Sirven

CARNE

POSTRES

ENSALADA

## Ingredientes Utilizados

QUESO

QUESO PROVOLONE

ATÚN

PALTA

TOMATE

## El Portón

Isla Fuerteventura, 56. 14011.  
CORDOBA, Córdoba, Spain

### Horario de apertura:

Martes 11:00-02:00  
Miércoles 11:00-02:00  
Jueves 11:00-02:00  
Viernes 11:00-02:00  
Sábado 11:00-02:00  
Domingo 11:00-02:00

Hecho con [Carta](#)

