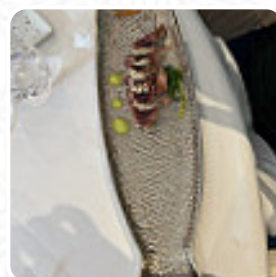
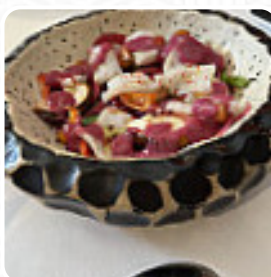
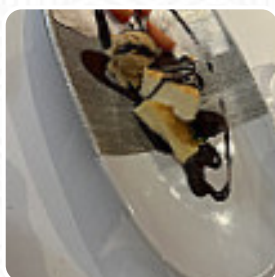




Carta de menús Hospedería El Batán

<https://carta.menu>

Ctra. Comarcal, 1512, Tramacastilla 44112, Spain
+34978706070,+34696484461 - <http://www.elbatan.es>



El restaurante de Tramacastilla ofrece **60** distintos **platos y bebidas** en [el menú](#) a un precio promedio de 18 €.

Carta de menús Hospedería El Batán



Arroz

RISOTTO

Entrantes Y Ensaladas

ANTIPASTO

Salsas

GUACAMOLE

Tacos

MIGAS

Pescado

LUBINA

Tapas Frías – Tapas Frías

JAMÓN IBÉRICO DE BELLOTA 25 €

Vino

VINO BLANCO

Bebidas Calientes

CAFÉ 2 €

Café

CORTADO

Plato

LOMO DE CIERVO 26 €

Comida Mexicano- Estadounidense

EMPANADAS

Postre

SORBETE DE LIMÓN

SORBETE

Bebidas Sin Alcohol

TÓNICO

AGUA

Refrescos

JUGO

LIMONADA

Bebidas

BEBIDAS

CERVEZA

BOTELLA DE AGUA 2 €

Aperitivo

TEMPURA

CEBICHE

TARTAR

Postres

BRONNIE DE CHOCOLATE Y
HELADO DE QUESO 8 €

TEXTURAS DE MELOCOTÓN 7 €

SORBETE DE MANGO AROMA DE
MENTA, RON Y ANGOSTURA 7 €

CHOCOLATE, AVELLANAS Y TOFEE 9 €

TARTA DE QUESO TIPO
ALBARRACIN 7 €

Platos Principales

WAGYU MUDEJAR A LA LLAMA 45 €

Carta de menús Hospedería El Batán



SUPEMA DE VACA, MILHOJAS DE PANCETA, QUESO Y FUMÉ 29 €

MEDIA PALETILLA DE TERNASCO DE ARAGÓN 14H AL HORNO 22 €

LUBINA SALVAJE, CREMA DE COLIFLOR Y GARBANZOS DE CUARESMA 26 €

LOMO DE ATÚN ROJO EN SESAMO GUACAMOLE Y WASSABI 28 €

Entrantes

CEVICHE DE LUBINA

ALCACHOFAS SALTEADAS CON JAMÓN DO TERUEL Y ORO MICUIT 19 €

ARROZ BOMBA CON BOLETUS Y PATO 19 €

SUBLIMACIÓN CREMA DE BOLETUS, TRUFA Y PARMESANO 19 €

CEVICHE: LUBINA SALVAJE, SETAS, VERDURAS Y LECHE DE TIGRE 19 €

PERLAS NEGRAS, ESPUMA DE PEPINO Y LIMA 27 €

Este Tipo De Platos Se Sirven

SOPA



HELADO

CARNE

ESPAGUETIS

PASTAS

BOCADILLOS

PAN

PEZ

CORDERO

OSTRAS

Ingredientes Utilizados



PATO

CARNE DE RES

FRUTA

QUESO

PARMESANO

MARISCOS

HONGOS

JAMÓN

CHOCOLATE

CARNE DE CERDO

ATÚN

Hospedería El Batán

Ctra. Comarcal, 1512,
Tramacastilla 44112, Spain

Horario de apertura:

Hecho con [Carta](#)

