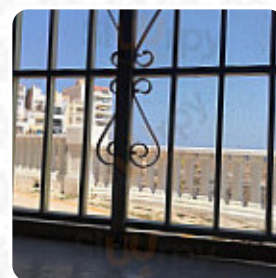
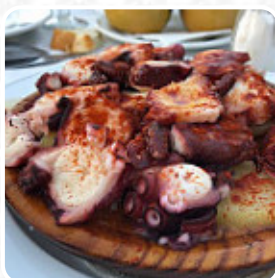


Carta de menús Lorena

<https://carta.menu>

Calle Miranda 3, L'Ametlla de Mar, Spain

+34977456910



Aquí encontrarás el **menú de Lorena** en [L'Ametlla de Mar](#). Actualmente, el menú cuenta con **50** menús y bebidas en la carta. Lorena Restaurant ofrece una comida deliciosa y tradicional a un precio razonable, aunque con algunos fallos en el servicio. La paella y las mariscadas son recomendadas, al igual que los menús fijos. A pesar de algunas críticas sobre la calidad de la comida y el servicio, la vista al puerto es excepcional. En general, es un restaurante acogedor con una buena relación calidad-precio, ideal para disfrutar de platos sencillos de la cocina catalana y vistas impresionantes. Un lugar para volver y disfrutar de una experiencia agradable y deliciosa.

Carta de menús Lorena



Bebidas Sin Alcohol

AGUA

Bebidas Alcohólicas

SANGRÍA

Aperitivos

CROQUETAS

Platos Principales

PAELLA DE MARISCOS

Bebidas

BOTELLA DE AGUA

Entrantes Y Ensaladas

PAPAS FRITAS

Salsas

SALSA

Aperitivo

MEJILLONES AL VAPOR

Antipasti - Entrantes

CARPACCIO

Pescado Y Mariscos

ARROZ NEGRO

Bebidas Calientes

CAFÉ

Platos Principales Españoles

FIDEUÁ

Comida Latinoamericana

PAELLA

Nuestras Paellas Caseras

PAELLA MIXTA

Mariscos

CALAMARES

PULPO Y ORZO

Ensaladas



ENSALADA

ENSALADA

ENSALADA DE LA CASA

Postre



CREMA CATALANA

DUENDE

BROWNIES

Guarniciones

ARROZ

PAPAS FRITAS

PATATAS FRITAS

Vino

BOTELLA DE VINO

VINO DE CASA

VINO BLANCO

Carta de menús Lorena



Categoría De Restaurante



POSTRE

MEDITERRÁNEO

ITALIANO

VEGETARIANO

MEDITERRÁNEO

ACEITUNAS

MARISCOS

Este Tipo De Platos Se Sirven



HELADO

SOPA

CARNE

Ingredientes Utilizados



ATÚN

MELÓN

JAMÓN

FRUTA

CABALLA

CARNE DE CERDO

POSTRES

PAN

MEJILLONES

ENSALADA

FIDEOS

PEZ

Lorena

Calle Miranda 3, L'Ametlla de Mar, Spain

Horario de apertura:

Lunes 13:00-16:00

Martes 13:00-16:00

Miércoles 13:00-16:00

Jueves 13:00-16:00

Viernes 13:00-16:00

Sábado 13:00-16:00

Domingo 13:00-16:00

Hecho con [Carta](#)

