

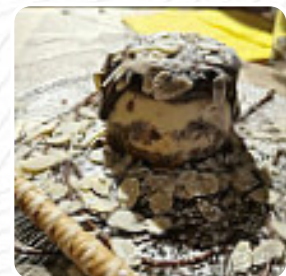


Carta de menús Santapí

<https://carta.menu>

Calle Sa Plaça, 9, Sineu, Spain

+34646664313, +34684115116 - <http://santapi.es/>



Un **extenso menú** de Santapí de Sineu que abarca todos los **39** menús y bebidas lo encontrarás aquí en la carta. Santapí es una experiencia única. Es una combinación de auténtico sabor italiano y estilo vintage en un entorno típico mallorquín. En Santapí podrás disfrutar de una **pizza** hecha en horno de leña siguiendo la tradición napolitana, lasaña, parmigiana y más. Además, podrás disfrutar de un cóctel en su cueva con sofás y sillones, ya sea en pareja o con amigos. El personal de Santapí te espera.

Carta de menús Santapí



Pasta

RAVIOLES

Antipasti

BURRATA

Entrantes Y Ensaladas

ANTIPASTO

Pollo

POLLO CRUJIENTE

Postre

TIRAMISÚ

Calzone

CALZONE

Digestivos - Digestifs

LIMONCELLO

Bebidas Calientes

CAFÉ

Pan

PAN DE AJO

Platos Principales

LASAÑA

HORNADO

Bebidas

BEBIDAS

COPA DE VINO

Pizza

PIZZA NAPOLITANA

PIZZA ITALIANA

PIZZA FUSIÓN

Categoría De Restaurante

MEDITERRÁNEO

ITALIANO

VEGANO

VEGETARIANO

Este Tipo De Platos Se Sirven



CARNE

POSTRES

PEZ

PASTAS

SOPA

PAN

PIZZA

POLLO

Ingredientes Utilizados



JAMÓN

MARISCOS

PARMESANA

CARNE DE CERDO

HONGOS

VERDURAS

EMBUTIDO

QUESO

Carta de menús Santapí

QUESO MOZZARELLA

AJO

GAMBAS

Santapí

Calle Sa Plaça, 9, Sineu, Spain

Horario de apertura:

Domingo 19:00-23:00

Lunes 19:00-23:00

Martes 19:00-23:00

Miércoles 19:00-23:00

Viernes 19:00-23:00

Sábado 19:00-23:00

Hecho con [Carta](#)

